



تقرير التحليل الفني اليومي

شركة العمالة لتداول الأوراق المالية

Volume Analysis

31/10/2023

يجب قراءه هذا التقرير مع التنويه بالصفحة الاخيره

23,435.65	إغلاق:
23,559.26	أعلى سعر:
23,086.72	أدنى سعر:
22,841	أول دعم:
22,424	ثاني دعم:
23,600	أول مقاومة:
23,855	ثاني مقاومة:
396,069,262	حجم التداول:
21,600	إيقاف الخسائر:

getd2 published on TradingView.com, Oct 30, 2023 17:50 UTC
EGX 30 Price Return Index, 1D, ESI: 023116.800 M2559.300 L2386.700 C2435.700 -149.001 (-1.51%)



التحليل

على الرسم البياني اليومي، أغلق المؤشر بجلسه أمس على وتيره ايجابيه عند 23,435 نقطه مرتفعاً بفارق 349 نقطه بنسبه 1.51%، شهد المؤشر ارتفاعاً بجلسه أمس ليغلق ادنى مستوى المقاومه الذى يكمن عند 23600 نقطه، ليكن هذا الارتداد مدعوماً بسهم التجارى الدولى وموبكو وبلتون ليشاركه بعد منتصف الجلسه سهمى ابوقير واموك وغيرهم. ويحتاج المؤشر الى اختراق مستوى 23600 نقطه، ليؤهل على مواصله الارتفاعات وتسجيل مستويات قياسية جديده قرب 23855 – 24200 – 24600 نقطه من منظور قصير الاجل. على الجانب الاخر، فى حاله كسر مستوى 23000 نقطه لأسفل، فسوف يؤهل المؤشر حينها على ان يشهد انخفاضاً تصحيحياً قرب 22840 – 22424 – 21858 نقطه من منظور قصير الاجل. وستظل روءيتنا ايجابيه اتجاه المؤشر طالما ظل التداول اعلى مستوى 21858 – 21600 نقطه، ومن ثم ننصح مستثمرينا بالاحتفاظ مع امكانيه تفعيل عمليات جنى الارباح لبعض المراكز الربحه وتحديد مستوى ايقاف خسائر متحرك لباقي المراكز وتفعيله بشكل صارم اذا لزم الامر، وشراء الانخفاضات بالاسهم ذات الاداء النسبى المتفوق وخاصه التى لم تشهد ارتفاعاً قوياً بعد.

COMI

التجارى الدولى

التحليل

على الرسم البياني اليومي، شهد السهم ارتفاعاً قوياً بعد اختبار مستوى الدعم الذى يكمن عند 56.80 جنيه، ويبدو انه فى طريقه الى اختبار القمه الرئيسيه الاخيرى التى تكمن عند 62.05 جنيه، وهو المستوى الذى فى حاله اختراقه، فسوف يؤكد الاتجاه الصاعد الحالى على المدى القصير والمتوسط، وهو الذى بدوره سوف يؤهل السهم على تسجيل مستويات قياسية جديده قرب 63.85 – 66.25 – 70.70 جنيه من منظور قصير الاجل. ونلاحظ التفاف المؤشرات الفنييه نحو الجانب الايجابى، وهو ما يدعم السيناريو الايجابى المذكور.

ننصح مستثمرى السهم بالاحتفاظ مع امكانيه الاضافه الى المراكز بالتوازي مع الاختراق المؤكد لمستوى 62.05 جنيه مع تفعيل حد الايقاف ادنى مستوى 56.72 جنيه بشكل صارم.

getd2 published on TradingView.com, Oct 30, 2023 19:05 UTC

COMMERCIAL INTERNATIONAL BANK (GIPT), 1D, ESI: 059.740 H61.600 L59.740 C60.900 +1.140 (+1.91%)



إغلاق: 4,421.10

أعلى سعر: 4,455.72

أدنى سعر: 4,408.30

أول دعم: 4,320

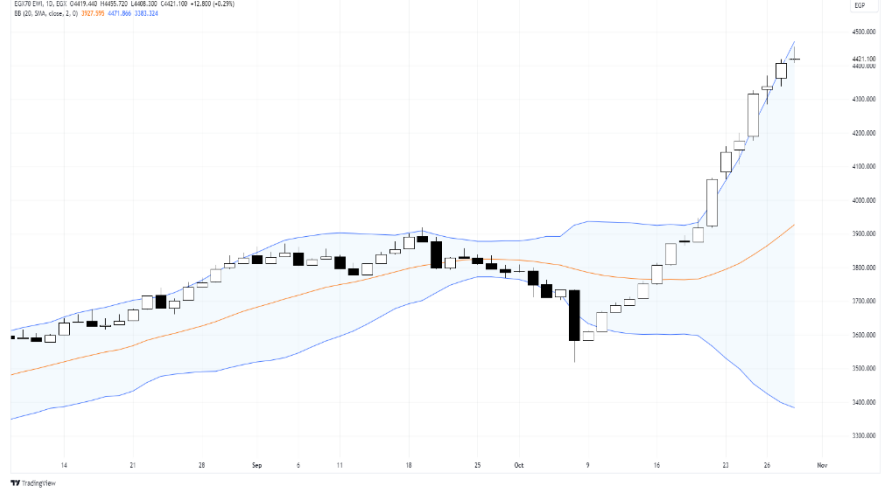
ثاني دعم: 4,177

أول مقاومة: 4,430

ثاني مقاومة: 4,490

حجم التداول: 652,780,943

إيقاف الخسائر: 4,050

getx70 published on TradingView.com, Oct 30, 2023 18:14 UTC
EGX70 EHX, 10, EGI, C4419.640 H4495.720 L4408.300 C4421.100 +12.800 (+0.29%)
EQ (EQ, SFA, close, 1, 0) 3927.395 +471.969 3381.324

التحليل

على الرسم البياني اليومي، اغلق المؤشر بجلسه امس على وتيره ايجابيه عند 4,421 نقطه مرتفعاً بفارق 12 نقطه بنسبه 0.29%، شهد المؤشر ادائاً ضعيفاً بجلسه امس ليغلق ادنى مستوى المقاومه الذى يكمن عند 4430 نقطه بعد محاوله اختراقه اللحظى خلال الجلسه. ومن ثم فى حاله كسر مستوى 4400 نقطه لأسفل، فسوف يؤهل المؤشر حينها على فكره الانخفاض التصحيحي، لتكن مستهدفتنا حينها قرب 4320 - 4230 - 4177 نقطه من منظور قصير الاجل. ويحتاج المؤشر الى مستوى 4430 نقطه لأعلى، حتى يؤهله على استكمال الارتداد قرب 4490 - 4567 - 4720 نقطه من منظور قصير الاجل. ونلاحظ بعض الضعف بوتيره الصعود الحاليه والتي سيتم تأكيدها فى حاله كسر مستوى 4400 نقطه لأسفل، والتي حينها ستؤهل المؤشر الى التصحيح قصير الاجل قبل معاوده الارتداد مره اخرى. ننصح مستثمرينا بتكوين مراكز شرائيه بالانخفاضات بالاسهم ذات الاداء النسبى المتفوق مع تحديد حد ايقاف متحرك قريب لكل سهم على حدا وتفعيله اذا لزم الامر.

MPRC

انتاج اعلامى

التحليل

على الرسم البياني اليومي، شهد السهم ارتفاعاً قوياً مؤخراً، حيث بجلسه امس حاول السهم اختبار القمه الرئيسيه الاخيره على الشارت الاسبوعى والتي تكمن عند 15.80 جنيه، والتي ظلت الاسعار تتداول ادناها منذ بدايه سنه 2023، ومن ثم فى حاله الاختراق المؤكد لهذا المستوى، فسوف يؤكد الاتجاه الصاعد على المدى المتوسط، وهو الذى بدوره سوف يدفع السهم على تسجيل المزيد من الارتفاعات قرب 17.90 - 19 - 20.65 - 23.60 جنيه من منظور قصير ومتوسط الاجل. ونلاحظ ايجابيه المؤشرات الفنيه، والتي تؤيد السيناريو الايجابى.

ننصح مستثمري السهم بالاضافه الى المراكز بالتوازي مع تأكيد اختراق مستوى 15.80 جنيه مع تفعيل حد الايقاف ادنى مستوى 14.50 جنيه بشكل صارم.

getx70 published on TradingView.com, Oct 30, 2023 19:15 UTC



TradingView

الدعم والمقاومه

الرمز	السهم	اخر سعر	دعم 1	دعم 2	مقاومه 1	مقاومه 2	الاتجاه	التوصيه
COMI	البنك التجارى الدولى	60.90	60	59	61	62.05	↑	احتفاظ
EFIH	اى فاينانس	18.31	18.25	17.80	18.60	18.90	↔	احتفاظ
FWRY	فورى	5.41	5.39	5.28	5.52	5.65	↑	شراء جزئى
EKHO	القابضه الكويتيه - دولار	\$0.939	\$0.928	\$0.918	\$0.942	\$0.958	↔	احتفاظ
TMGH	مجموعه طلعت مصطفى	25.02	23.52	21.50	25.75	27.69	↑	احتفاظ
SWDY	السويدى اليكترويك	27.92	26.71	25.85	28.04	29	↑	جنى ارباح
HRHO	اى اف جى هيرمس	17.00	16.88	16.47	17.70	18.40	↑	شراء الانخفاضات
ABUK	ابوقير للاسمده	87	83.51	80.70	93	99.85	↑	جنى ارباح
ETEL	المصريه للاتصالات	32.70	31.90	31.23	32.90	34.45	↑	شراء الانخفاضات
ESRS	حديد عز	77	74.70	71	80	83.71	↑	احتفاظ
SKPC	سيدى كرير	29.78	29.85*	28.70	32.25	34.17	↑	جنى ارباح
GBCO	جى بى كوربوريشن	6.23	6.11	6.00	6.62	6.85	↔	شراء جزئى
ORWE	النساجون الشرفيون	18.65	18.43	17.50	19.44	20.25	↑	احتفاظ
AMOC	اموك	11.90	11.45	11.08	12.51	13.25	↑	شراء الانخفاضات
HELI	مصر الجديده	12.13	11.97	11.72	12.50	12.79	↔	شراء الانخفاضات
CCAP	القلعه للاستشارات الماليه	2.42	2.39	2.30	2.47	2.53	↔	شراء جزئى
BTFH	بلتون	3.55	3.43	3.30	3.59	3.75	↑	شراء الانخفاضات
MPRC	انتاج اعلامى	15.88	15.80	15	17.90	19	↑	شراء الانخفاضات
EGCH	كيما للصناعات الكيماويه	13.96	13.86	13	14.80	15.34	↑	جنى ارباح
ISPH	ابن سينا فارما	2.33	2.27	2.21	2.39	2.51	↔	شراء جزئى
ISMA	الاسماعيليه للدواجن	12.60	12.32	11.65	13.78	14.26	↑	جنى ارباح

ارشادات

شراء كليا من المراكز المستهدف تكوينها	شراء انخفاضات
شراء جزء من المراكز المستهدف تكوينها	شراء جزئى
لا توجد اشاره جديده سواء بيع او شراء	احتفاظ
بيع كل المراكز قائمه	بيع ارتفاعات
بيع جزء من المراكز قائمه	بيع جزء
عند الوصول الى أحد المستهدفات السعريه، أو مستوى مقاومه قوي، نفضل بالبيع الجزئي وجني جزء من الارباح	جنى ارباح

اخلاء المسئولية

تم إعداد هذا التقرير بناء على البيانات المتاحة للعمامة وقت إعداد التقرير ودون ادنى مسئولية قانونية على شركة العمالقة لتداول الاوراق المالية ش.م.م. ونؤكد ان التوصيات المذكورة فى هذا التقرير لا تعد توصية بالشراء او البيع لاي من الاوراق المالية او وعد بتحقيق ارباح وانما هى وجهة نظر استشارية غير ملزمة للمستثمرين لذا فإن الشركة غير مسئولة عن اية خسائر مباشرة او غير مباشرة او اضرار اخرى والتي يمكن ان تنتج عن التوصيات المذكوره فى هذا التقرير.

اتصل بنا

الفرع الرئيسى: 32 ش جامعه الدول العربيه – المهندسين – الجيزه
فرع المعادى: ابراج عثمان – رقم 11 – فوق المتوسط
فرع الاسماعيليه: 49 (ب) شارع الثورة
فرع المنيا: 33 ش الجمهوريه بجوار البنك الاهلى
فرع منفلوط: ش المحطه بجوار مركز الشرطه عماره حسن جوده



33044900 – 33047732 – 33047789



33044900



0201201000085



01223282349



info@alamalka.com



www.alamalka.com



www.facebook.com/Amalkastock

