



# تقرير التحليل الفني اليومي

شركة العمالة لتداول الأوراق المالية

Volume Analysis

17/01/2024

يجب قراءه هذا التقرير مع التنويه بالصفحة الاخيره

26,938.14	إغلاق:
26,938.14	أعلى سعر:
26,250.73	أدنى سعر:
26,500	أول دعم:
25,945	ثاني دعم:
27,000	أول مقاومة:
27,300	ثاني مقاومة:
290,361,430	حجم التداول:
25,275	إيقاف الخسائر:



## التحليل

على الرسم البياني اليومي، اغلق المؤشر بجلسه امس على وتيره ايجابيه عند 26,938 نقطه مرتفعاً بفارق 687 نقطه بنسبه 2.62%، شهد المؤشر ارتفاعاً قوياً بجلسه امس ليستطع اختراق مستوى 26500 نقطه، ومن ثم اغلق بنهايه الجلسه ادنى حاجز 27000 نقطه، وهو المستوى الذى فى حاله اختراقه، فسوف يدعم الارتداد الحالى، وسيؤهله الى تسجيل المزيد من الارتفاعات قرب 27300 - 27500 - 28000 - 28700 نقطه من منظور قصير الاجل. ليصبح نقطه الحمايه المتحركه للمؤشر ادنى القاع الثانوى الاخير المتكون عند 25278 نقطه، لان كسر هذا المستوى، سوف يؤهل المؤشر الى ان يشهد انخفاضاً قصير الاجل قرب 25100 - 24775 نقطه. ونلاحظ قوه شرائيه قويه تواجدت بمعظم الاسهم القياديه بجلسه امس، وهو الذى انعكس بالايجاب على اداء المؤشر، ليكن على رأسهم سهم التجارى الدولى وبلتون وطلعت مصطفى وهيرمس، ومن ثم يحتاج المؤشر الى تأكيد تلك الايجابيه وانضمام باقى القيادات لهذا التحسن ليؤهل المؤشر على تحقيق السيناريو الايجابى. لتظل توصيتنا بشراء الانخفاضات بالاسهم ذات الاداء النسبى المتفوق ليصبح مستوى ايقاف الخسائر المتحرك ادنى مستوى 25278 نقطه شكل صارم.

## HRHO

## اى اف جى هيرمس

## التحليل

على الرسم البياني اليومي، شهد السهم ارتفاعاً بعد تكوين قاع اعلى عند 16.70 جنيه، والذى يعبر عن تدخل جديد من قبل المشتري للسهم، حيث انه اغلق بجلسه امس ادنى القمه الثانويه الاخيرته التى تكمن عند 17.53 جنيه، وهو المستوى الذى يحتاج السهم الى اختراقه، ليحول الاتجاه الى صاعد على المدى القصير، وهو الذى سيؤهله الى اختبار مستويات صاعده قرب 17.88 - 18.11 - 18.27 - 18.60 - 19.10 - 19.71 جنيه من منظور قصير الاجل، حيث يمثل مستوى 19.71 جنيه القمه الرئيسيه الاخيرته. ونلاحظ بدء اتجاه المؤشرات الفنيه نحو الجانب الايجابى، وهو الذى يؤيد السيناريو الايجابى المذكور.

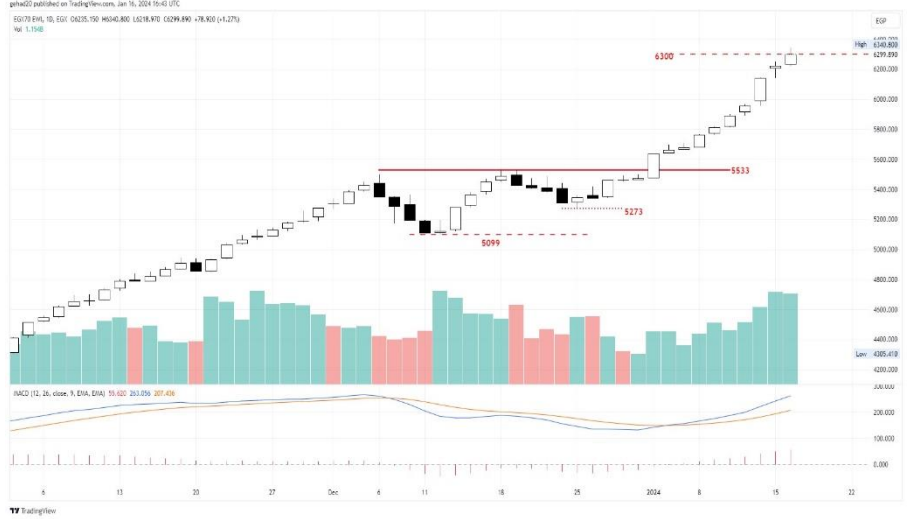
نصح بتكوين مراكز جديده بالتوازي مع اختراق مستوى 17.53 جنيه مع تفعيل حد الايقاف ادنى مستوى 16.70 جنيه بشكل صارم.



# EGX70

# المؤشر السبعيني

6,299.89	إغلاق:
6,340.80	أعلى سعر:
6,218.97	أدنى سعر:
6,150	أول دعم:
5,900	ثاني دعم:
6,300	أول مقاومة:
6,500	ثاني مقاومة:
1,132,307,209	حجم التداول:
5,270	إيقاف الخسائر:



## التحليل

على الرسم البياني اليومي، اغلق المؤشر بجلسه امس على وتيره ايجابيه عند 6,299.89 نقطه مرتفعاً بفارق 78 نقطه بنسبه 1.27%، شهد المؤشر ارتفاعاً طفيفاً ليغلق ادنى مستوى المقاومه الذى يكمن عند 6300 نقطه، وهو المستوى الذى فى حاله اختراقه، فسوف يؤكد الارتداد الحالى، وسيؤهل المؤشر الى تسجيل المزيد من المستويات القياسيه قرب 6500 - 6785 - 7000 نقطه من منظور قصير الاجل. على الجانب الاخر، فى حاله كسر قاع جلسه الاثنين المتكون عند 6140 نقطه، فسوف يؤهل المؤشر حينها الى ان يشهد انخفاضاً تصحيحياً صحياً قرب 6000 - 5930 - 5800 - 5680 نقطه. ونلاحظ استمرار اتجاه المؤشرات الفنيه نحو الجانب الايجابى، وهو ما يؤيد السيناريو الايجابى المذكور. ومن ثم ستظل توصيتنا بشراء الانخفاضات بالاسهم ذات الاداء النسبى المتفوق مع تفعيل مستوى ايقاف خسائر متحرك لكل سهم على حدا وتفعيله بشكل صارم اذا لزم الامر، ليكن مستوى ايقاف الخسائر للمؤشر ادنى مستوى 5270 نقطه.

## MTIE

## ام ام جروب

## التحليل

على الرسم البياني اليومي، شهد السهم ارتفاعاً قوياً بجلسه امس ليستطع اختراق مستوى المقاومه الذى يكمن عند 7.30 جنيه مصاحباً لأحجام تداول مرتفعه، وهو ما يعكس قوه المشتري الحالى داخل السهم، ومن ثم فى حاله الحفاظ على ابقاء التداول اعلى مستوى 7.30 جنيه بجلسه اليوم، فسوف يؤهل السهم الى اختراق مستوى 7.70 جنيه، ومن ثم الارتداد قرب القمه الرئيسيه الاخير المتكونه عند 8.24 جنيه، وهو المستوى الذى فى حاله اختراقه، فسوف يؤكد الاتجاه الصاعد الحالى على المدى القصير ومتوسط الاجل، ليدفعه على تسجيل المزيد من الارتفاعات قرب 8.60 - 8.80 - 9.10 - 9.43 - 9.60 - 10 جنيه من منظور قصير ومتوسط الاجل. ونلاحظ ارتفاع احجام التداول القوى مؤخراً وبالتوازي مع الاختراق وبدء اتجاه المؤشرات الفنيه نحو الجانب الايجابى، وهو ما يؤيد السيناريو الايجابى المذكور. ننصح مستثمرينا بتكوين مراكز جديده بالانخفاضات مع تفعيل حد ايقاف ادنى مستوى 6.80 جنيه بشكل صارم.



## الدعم والمقاومه

الرمز	السهم	اخر سعر	دعم1	دعم2	مقاومه1	مقاومه2	الاتجاه	التوصيه
COMI	البنك التجارى الدولى	76.49	75.50	73.35	77.50	78.78	↑	شراء انخفاضات
EFIH	اى فاينانس	18.32	18.10	17.58	18.50	18.85	↔	احتفاظ
MFPC	موبكو لإنتاج الاسمده	68.99	64.50	61.62	69	72.80	↑	احتفاظ
FWRY	فورى	5.78	5.64	5.54	5.80	5.89	↑	شراء انخفاضات
EKHO	القابضه الكويتيه - دولار	\$0.85	\$0.85	\$0.829	\$0.861	\$0.886	↑	شراء انخفاضات
TMGH	مجموعه طلعت مصطفى	28.30	27.69	26.89	29.35	30.25	↑	شراء انخفاضات
SWDY	السويدي اليكترىك	31.60	31.30	30.89	31.90	32.70	↑	شراء انخفاضات
HRHO	اى اف جى هيرمس	17.40	17.10	16.70	17.53	17.88	↔	شراء انخفاضات
ABUK	ابوقير للاسمده	90	88.50	86.75	90.85	93	↑	شراء انخفاضات
ETEL	المصريه للاتصالات	39.50	38.89	37.85	40.20	41.75	↑	شراء انخفاضات
ESRS	حديد عز	89.58	86.30	85.56	90.70	94.90	↑	احتفاظ
SKPC	سيدى كرير	31.51	30.06	29.54	31.96	33.95	↑	شراء انخفاضات
BTFH	بلتون	3.76	3.64	3.48	3.80	3.86	↔	شراء انخفاضات
BINV	بى انفستمنتس القابضه	24	23.44	22.33	24.50	26.15	↑	شراء انخفاضات
AMOC	اموك	10.50	10.35	9.94	10.50	10.98	↔	شراء انخفاضات
HELI	مصر الجديده	11.23	10.95	10.73	11.30	11.55	↔	احتفاظ
GBCO	جى بى كوربوريشن	9.35	9.24	8.90	9.89	10.45	↑	شراء انخفاضات
EGAL	مصر للالومنيوم	84.20	83.73	80	85.60	88.53	↑	شراء انخفاضات
SUGR	الدلتا للسكر	80.67	78	74.50	83	86.90	↑	شراء انخفاضات
EGCH	كيما للصناعات الكيماويه	13.60	13.60	13.21	13.89	14.19	↑	احتفاظ
ISMA	الاسماعيليه للدواجن	13.67	13.50	12.89	14.26	15	↑	احتفاظ

### ارشادات

شراء كليا من المراكز المستهدف تكوينها	شراء انخفاضات
شراء جزء من المراكز المستهدف تكوينها	شراء جزئى
لا توجد اشارة جديده سواء بيع او شراء	احتفاظ
بيع كل المراكز القائمه	بيع ارتفاعات
بيع جزء من المراكز القائمه	بيع جزء
عند الوصول الى أحد المستهدفات السعريه، أو مستوى مقاومة قوي، نفضل بالبيع الجزئى وجنى جزء من الارباح	جنى ارباح

## إخلاء المسؤولية

تم إعداد هذا التقرير بناء على البيانات المتاحة للعامة وقت إعداد التقرير ودون ادنى مسؤولية قانونية على شركة العمالة لتداول الأوراق المالية ش.م.م. ونؤكد ان التوصيات المذكورة في هذا التقرير لا تعد توصية بالشراء او البيع لاي من الأوراق المالية او وعد بتحقيق ارباح وانما هي وجهة نظر استشارية غير ملزمة للمستثمرين لذا فإن الشركة غير مسؤولة عن اية خسائر مباشرة او غير مباشرة او اضرار اخرى والتي يمكن ان تنتج عن التوصيات المذكوره في هذا التقرير.

## اتصل بنا

الفرع الرئيسي: 32 ش جامعه الدول العربيه – المهندسين – الجيزه  
فرع المعادى: ابراج عثمان – رقم 11 – فوق المتوسط  
فرع الاسماعيليه: 49 (ب) شارع الثوره  
فرع المنيا: 33 ش الجمهوريه بجوار البنك الاهلى  
فرع منفوط: ش المحطه بجوار مركز الشرطه عماره حسن جوده



33044900 – 33047732 – 33047789



33044900



0201201000085



01223282349



info@alamalka.com



www.alamalka.com



www.facebook.com/Amalkastock

